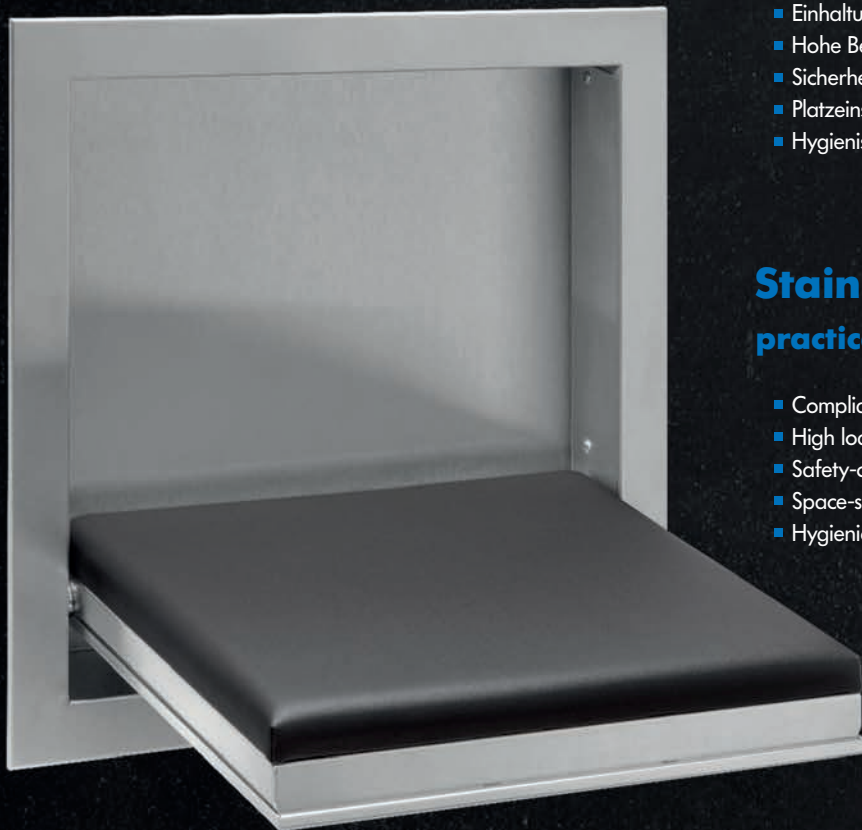


# STRUKTURMETALL®

Der Spezialist für strukturierte Edelstahlbleche



## Edelstahl-Klappsitze praktisch und hochwertig

- Einhaltung der Brandschutzbestimmungen
- Hohe Belastungsgrenze
- Sicherheitsgerechte Ausführung
- Platzeinsparung und Optik
- Hygienisch und leicht zu reinigen

## Stainless steel drop seats practical and high quality

- Compliance with fire protection regulations
- High load limit
- Safety-compliant design
- Space-saving and visual appearance
- Hygienic and easy to clean

# SM-700

## EDELSTAHL-KLAPPSITZ - TÜV geprüft

STAINLESS STEEL DROP SEAT - TÜV tested

Der Edelstahl-Klappsitz ist zum Einbau in alle Aufzugskabinen geeignet. Insbesondere erfüllt er die Norm der Brandschutzvorschriften. Er ist mittels Zylinderschrauben auf einer Unterkonstruktion leicht zu montieren.

Der Edelstahl-Klappsitz kann mit leichtem Druck in eine bequeme Sitzposition geklappt werden. Nach Gebrauch wird der Klappsitz über ein Federsystem in der senkrechten Ruhestellung fixiert.

Der Klappsitz wurde durch den TÜV Rheinland nach DIN EN 12727:2001-02 geprüft.

### Einsatzgebiete

- Aufzugskabine mit Brandschutzvorschriften
- Krankenhäuser
- Einkaufszentren
- Senioren- und Pflegeheime

### Werkstoffe

1.4301

The stainless steel drop seat is suitable for installation into all lift and elevator cabins. It fulfills in particular the standards of fire protection regulations. It can easily be installed by means of cap screws on the wall of the elevator.

The stainless steel drop seat can be tilted into a comfortable seat position by means of a slight pressure. After usage it can easily be fixed in a vertical resting position due to its spring system.

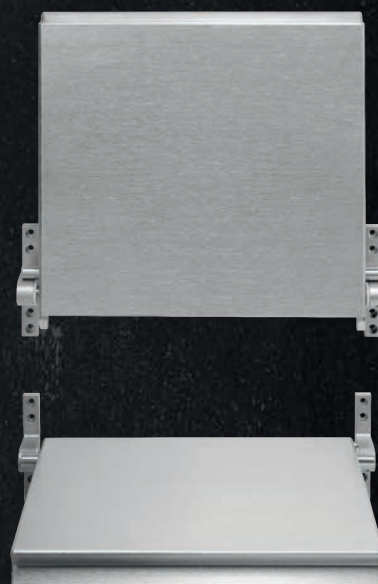
A limitation prevents the seat from striking the wall of the elevator cabin. The folding seat has been tested by TÜV Rheinland according to DIN EN 12727:2001-02.

### Applications

- Elevator cabins with fire protection regulations
- Hospitals
- Shopping centers
- Retirement and special care homes

### Materials

AISI 304



### Abmessungen Dimensions

Sitzfläche: 400 x 370 mm  
Außenmaße: 450 x 420 mm

Seat area: 400 x 370 mm  
Overall dimensions: 450 x 420 mm

### Oberfläche Surface

Standardausführung geschliffen.  
Auf Wunsch poliert.

Standard design satinated.  
Polished on demand.



Lieferzeit: geschliffen aus freibleibendem Vorrat // poliert ca. 2 - 3 Wochen  
Delivery time: satinated from open stock // polished approx. 2 - 3 weeks

# SM-710

## EDELSTAHL-KLAPPSITZ - versenkbar

STAINLESS STEEL DROP SEAT - insertable

Dieser versenkbare Klappsitz eignet sich zum Einbau in Aufzügen oder überall da, wo ein hervorstehendes Bauteil nicht möglich ist. Er erfüllt die Norm der Brandschutzvorschriften. Befestigung des Sitzes: Auf der Rückseite des Gehäuses sind 12 Gewindebolzen (M6x32 max.) angebracht, welche auf der Vorderseite nicht sichtbar sind. Eine rückseitige Montage muss möglich sein.

Der Edelstahl-Klappsitz kann mit leichtem Druck in eine bequeme Sitzposition gebracht werden. Die Sitzfläche wird in der Ruhestellung durch Federkraft senkrecht gehalten.

### Einsatzgebiete

- Aufzugskabine mit Brandschutzvorschriften
- Krankenhäuser
- Einkaufszentren
- Senioren- und Pflegeheime

### Werkstoffe

1.4301

The insertable drop seat will be used in lift cabins or wherever nothing can protrude. Fixing of the seat: At the back of the frame are fixed 12 threaded bolts (M6 x 32 max.). They are not visible from the front side. Fixing the frame is only possible from the outside of the lift cabin.

The stainless steel drop seat can be tilted into a comfortable seat position by means of a slight pressure. After usage it can easily be fixed in a vertical resting position due to its spring system. A limitation prevents the seat from striking the wall of the elevator cabin.

### Applications

- Elevator cabins with fire protection regulations
- Hospitals
- Shopping centers
- Retirement and special care homes

### Materials

AISI 304



### Abmessungen Dimensions

Sitzfläche: 400 x 370 mm  
Außenmaße: 558 x 524 mm

Seat area: 400 x 370 mm  
Overall dimensions: 558 x 524 mm

### Oberfläche Surface

Standardausführung geschliffen.  
Auf Wunsch poliert.

Standard design satinated.  
At request polished.

Lieferzeit: geschliffen aus freibleibendem Vorrat // poliert ca. 2 - 3 Wochen  
Delivery time: satinated from open stock // polished approx. 2 - 3 weeks



# SM-715

## EDELSTAHL-KLAPPSITZ - mit patentiertem Dämpfer und Polster STAINLESS STEEL DROP SEAT - with patented damper and cushion

Durch den integrierten Anschlag hat dieser Sitz keinerlei Quetsch- und Scherstellen. Der Sitz hat einen neuen patentierten Dämpfer. Das heißt, die Sitzfläche wird beim Hochfahren in die Ruhestellung gedämpft. Die Sitzfläche ist mit Kunstleder - Polsterung erhältlich. Die Unterseite der Sitzfläche kann wahlweise auch mit Strukturblech ausgeführt werden. Rückwand immer Edelstahl geschliffen

### Einsatzgebiete

- Aufzugskabine mit Brandschutzvorschriften
- Krankenhäuser
- Einkaufszentren
- Senioren- und Pflegeheime

### Werkstoffe

1.4301

Due to the integrated touch, the seat has no pinching or cutting points. The seat has a new patented cushion. That is, the seat surface is cushioned when it is raised into the rest position.

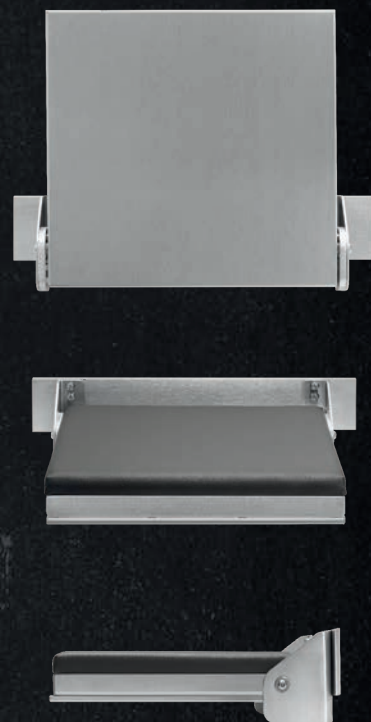
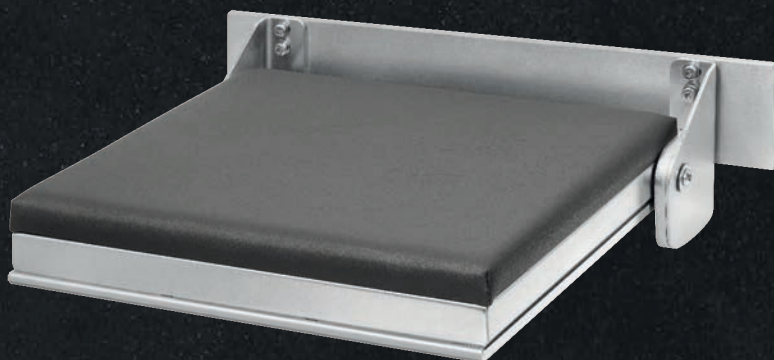
The seat is available with synthetic leather upholstery. The underside of the seat surface can also optionally be fitted with textured plates.

### Applications

- Elevator cabins with fire protection regulations
- Hospitals
- Shopping centers
- Retirement and special care homes

### Materials

AISI 304



### Abmessungen Dimensions

Sitzfläche: 427 x 367 mm (B x T)  
Außenmaße: 460 x 424 mm

Seat area: 427 x 367 mm (w x d)  
Overall dimensions: 460 x 424 mm

Lieferzeit: ca. 1 - 2 Wochen  
Delivery time: approx. 1 - 2 weeks

### Polster Upholstery

Kunstleder schwarz, auf Wunsch mehrfarbig (siehe Webseite) und in schwer entflammbarer Qualität.

Black artificial leather, multi-coloured on request (see website) and in flame-retardant quality.

### Oberfläche Surface

Standardausführung geschliffen. Auf Anfrage in Leder, Leinen, Karo, Raute, Austerit, 5WL und spiegelpoliert erhältlich.

Standard design satinated. Leather, Linen, Square, Rhomb, Austerit, 5WL, mirror polished on demand.

# SM-720

## EDELSTAHL-KLAPPSITZ - versenkbar mit Polster

STAINLESS STEEL DROP SEAT - insertable with cushion

Das Modell SM-720 bietet die Möglichkeit, plan in die Wand eingebaut zu werden. Hervorstehende Teile werden somit vermieden. Der Sitz erfüllt die Norm der Brandschutzvorschriften.

Zusätzlich stehen bei diesem Modell unterschiedliche Oberflächen-Designs zur Auswahl, damit sich der Klappsitz optisch noch besser in die umliegende Umgebung einfügt. Das Modell ist obendrein mit einem bequemen Sitzpolster ausgestattet.

### Einsatzgebiete

- Aufzugskabine mit Brandschutzvorschriften
- Krankenhäuser
- Einkaufszentren
- Senioren- und Pflegeheime

### Werkstoffe

1.4301

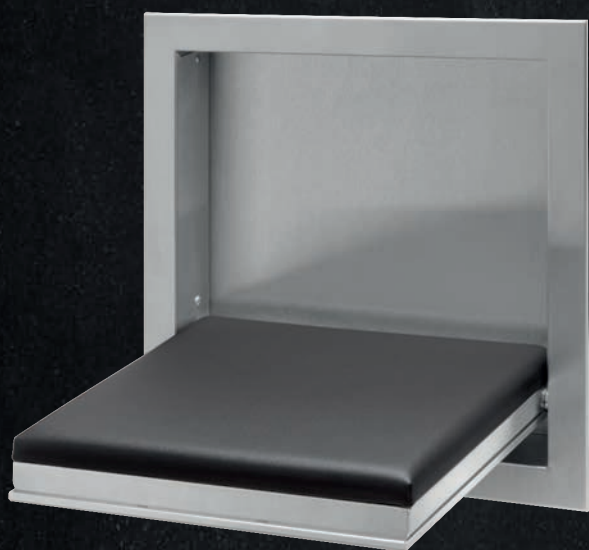
The SM-720 model offers the option of being installed flush into the wall. This avoids protruding parts. The seat complies with the standard of fire protection regulations. In addition, different surface designs are available for this model so that the folding seats blend in better with the surrounding area. The model is also equipped with a comfortable seat cushion.

### Applications

- Elevator cabins with fire protection regulations
- Hospitals
- Shopping centers
- Retirement and special care homes

### Materials

AISI 304



### Abmessungen Dimensions

Außenmaße: 526 x 523 mm  
Sitztiefe: 83 mm

Overall dimensions: 526 x 523 mm  
Depth: 83 mm

Lieferzeit: ca. 2 - 3 Wochen  
Delivery time: approx. 2 - 3 weeks

### Polster Upholstery

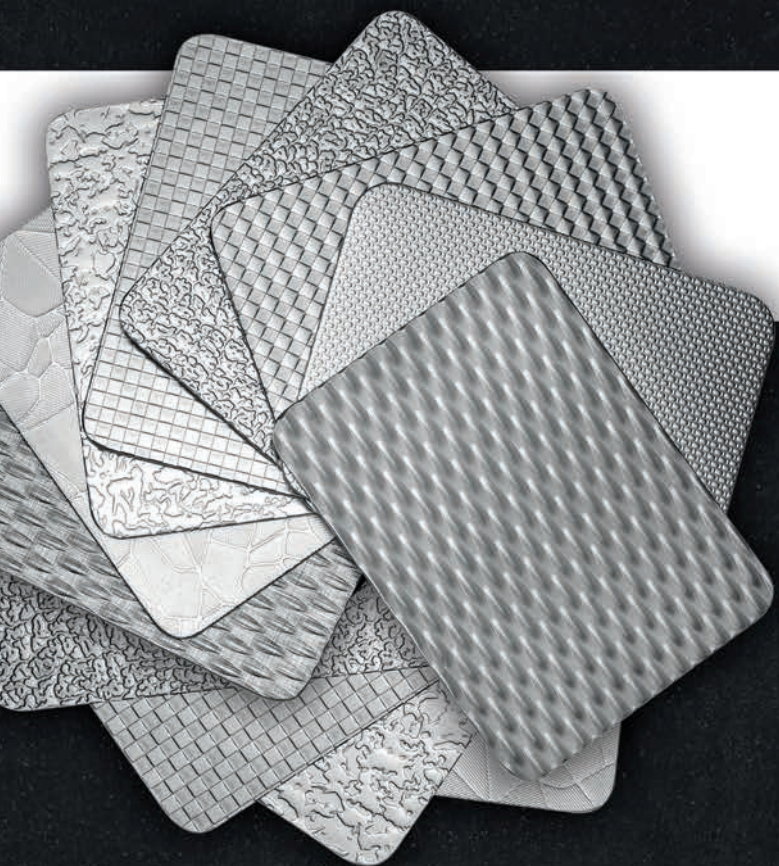
Kunstleder schwarz, auf Wunsch mehrfarbig und in schwer entflammbarer Qualität.

Black artificial leather, and multi-coloured on request and in flame-retardant quality.

### Oberfläche Surface

Rahmen und Vorderseite des Sitzes: Standardausführung Edelstahl geschliffen. Auf Wunsch: Leder, Leinen, spiegelpoliert oder pulverbeschichtet. Weitere Oberflächen aus unserem Sortiment auf Anfrage.

Frame and front of the seat: Standard design satinated. On request: Leather, Linen, mirror polished or powder coated. Other surfaces from our range on request.



## **STRUKTURMETALL GmbH & Co. KG**

Moosbachstraße 22  
D-74626 Bretzfeld-Schwabbach

Phone: +49 (0) 7946 - 9250-0

Fax: +49 (0) 7946 - 9250-50

E-Mail: [info@strukturmetall.de](mailto:info@strukturmetall.de)

[www.strukturmetall.de](http://www.strukturmetall.de)

